



# KÉRASTASE

PARIS

LIVRO DE RITUAIS



- A história de uma marca icónica  
Pioneiros na arte do cuidado capilar
- Diagnóstico capilar  
Primeiro passo imprescindível
- Vasco Freitas  
Elevar os gestos pro
- A arte do ritual  
Uma experiência de cuidado e bem-estar
- Rituais Icónicos by Kérastase
  - Ritual KeraGloss
  - Ritual Genesis
  - Ritual Fusio - Dose
  - Ritual Première
  - Ritual Chronologiste
- O melhor cuidado para casa  
Os favoritos dos profissionais

**Em Kérastase, acreditamos que a verdadeira beleza nasce do poder interior de cada mulher.**

O nosso propósito é acompanhá-lo(a), cuidar de si e elevar a sua confiança através de rituais de luxo que transformam não só o cabelo das suas clientes, mas também a forma como se sentem consigo mesmas. Cada produto é um convite para redescobrir a força, a essência e o brilho único de cada uma delas.



**YOU  
DARE  
WE  
CARE**

# A HISTÓRIA DE UMA MARCA ICÔNICA

PIONEIROS NO CUIDADO CAPILAR



Desde 1964, Kérastase redefiniu a **arte do cuidado capilar**, mudando o foco da simples limpeza para rituais premium, onde a ciência se encontra com a beleza.

Desde o seu primeiro bain riche até aos sérums para o couro cabeludo e às máscaras de nutrição profunda, Kérastase oferece produtos requintados e tratamentos à medida, **todos potenciados pelo conhecimento científico e pela experiência profissional.**

Como **marca líder no cuidado capilar**, Kérastase reforça a confiança das mulheres e ajuda-as a ousar.



DESDE  
**1964**



# DIAGNÓSTICO CAPILAR

RECOMENDAÇÃO PERSONALIZADA

Fazer um bom diagnóstico significa **parar e observar antes de começar**. As suas mãos e os seus olhos são ferramentas que detetam o que falta, permitindo-lhe compreender as necessidades reais das suas clientes. Dedicar tempo a esta análise inicial é a base de um bom trabalho.

Ao personalizar cada ritual, **garante resultados sublimes e fidelização**, guiando a sua cliente desde o tratamento em salão até à sua rotina diária em casa. Transforme o seu conhecimento no motor que eleva o futuro de cada cabelo. **Investir no diagnóstico é garantir o sucesso de cada serviço.**

10 min





**Vasco Freitas** é um profissional reconhecido na indústria capilar local e internacional.

E por isso, contamos com a sua expertise para cocriar estes rituais. É **Pro Influencer Kérastase e cabeleireiro** de grandes celebridades, como Sara Sampaio e Francisca Cerqueira Gomes.

Leva mais de 10 anos de parceria com a marca, é um profundo conhecedor das nossas gamas e fã de todos os produtos. A sua influência foi fundamental para desenvolver serviços e penteados personalizados para cada tipo de cliente.



**VASCO FREITAS**  
x Kérastase

@hairbyvascofreitas  | 14k

pro influencer de marca | cabeleireiro celebridades

# A ARTE DO RITUAL

EXPERIÊNCIA DE BEM-ESTAR

Inspirados pelas **experiências mais exclusivas do mundo**, os Rituais Kérastase nascem com a ambição de elevar o cuidado do cabelo a uma dimensão de luxo sem precedentes.

Criamos o espaço ideal onde a **personalização extrema e o saber-fazer dos nossos especialistas** se unem para que a saúde, a excelência e a beleza do cabelo alcancem a sua máxima expressão.

É um convite **para parar o tempo e viver uma experiência de bem-estar integral**, permitindo que a fibra capilar experimente uma renovação profunda sob os padrões mais exigentes do setor.



# RITUAL FUSIO-DOSE BY KÉRASTASE



Este tratamento vanguardista oferece até 30 combinações personalizadas, injetando ativos ultraconcentrados no coração da fibra.

A sua fórmula líquida funde-se instantaneamente, garantindo uma absorção imediata para uma nutrição e força sem pesar.



## PREOCUPAÇÃO

Personalizável de acordo com a preocupação: nutrição, brilho, queda.



## CLIENTA

Mulher, 25 - 35 anos, cabelo com diferentes necessidades.



## GESTO EXPERT

Combinar o concentré e o booster junto à cliente.

---

5 min



# MIX & MATCH

## GESTOS EXPERT

### COMO SE REALIZA A MISTURA?

- Selecciona a combinação de concentré e booster que melhor responde às necessidades do cabelo da tua cliente.
- Introduce o booster no frasco do concentré e roda-o para libertar a dose precisa de produto.
- Encaixa o pulverizador no frasco do concentré já misturado. Pulveriza a mistura diretamente sobre o cabelo da cliente.

## 1ª NECESIDADE

SELECIONADA PELO PROFISSIONAL

### CONCENTRÉ BLOND ABSOLU

Neutraliza os reflexos e fortalece o cabelo.

### CONCENTRÉ NUTRITIVE

Proporciona uma nutrição intensa para cabelo seco.

### CONCENTRÉ CHROMA ABSOLU

Hidrata o cabelo com coloração e potencia o brilho.

### CONCENTRÉ RESISTANCE

Confere força ao cabelo danificado.

### CONCENTRÉ CURL MANIFESTO

Reaviva os caracóis e aporta brilho.

### CONCENTRÉ GENESIS

Dá mais corpo ao cabelo propenso a queda e quebra.



## 2ª NECESIDADE

SELECIONADA PELA CONSUMIDORA

### BOOSTER CICABLOND

Protege o cabelo aclarado.

### BOOSTER NUTRICIÓN

Nutre cabelo seco.

### BOOSTER ANTI-FRIZZ

Protege contra a humidade e frizz.

### BOOSTER BRILLO

Potencia o brilho.

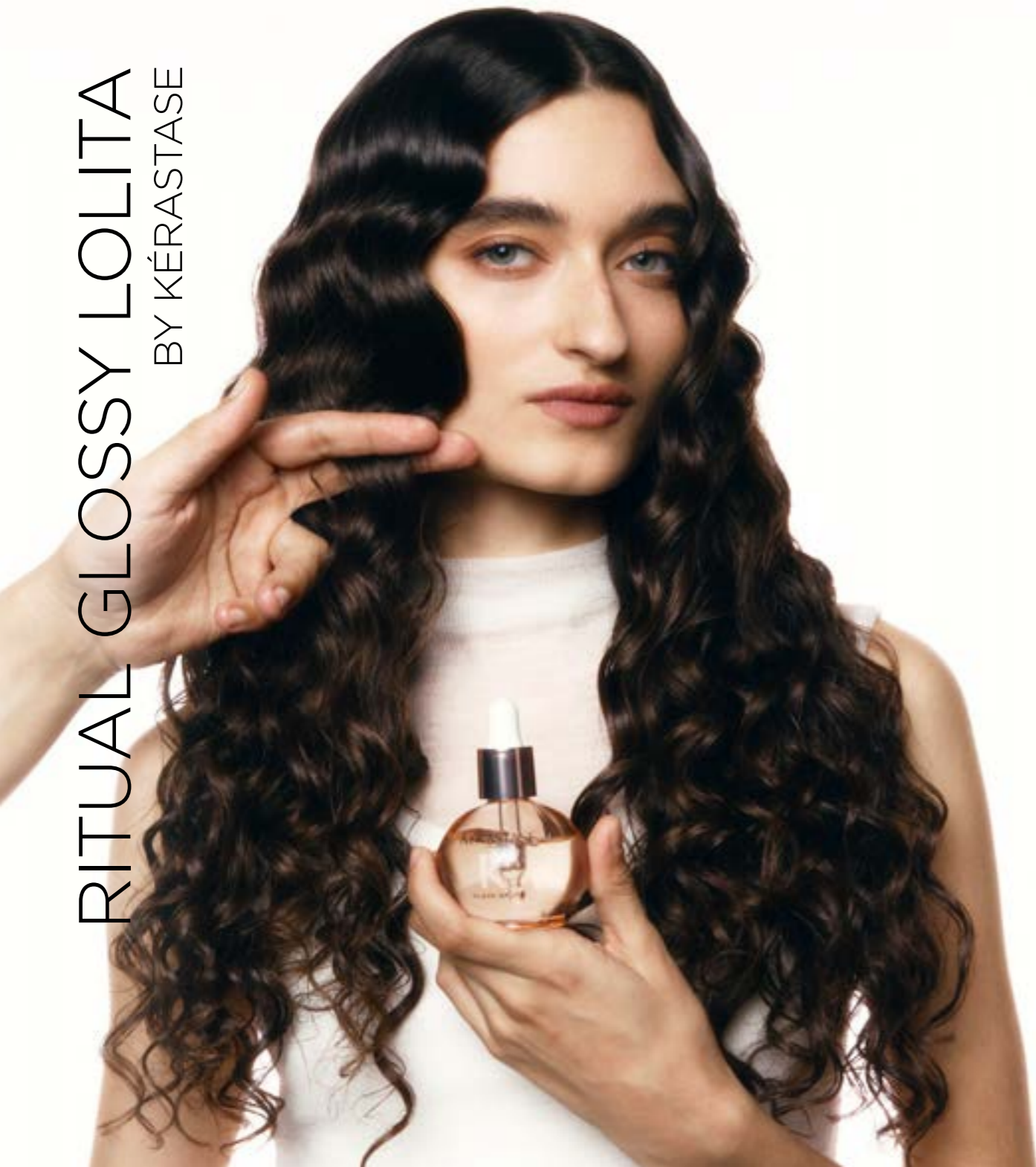
### BOOSTER RECONSTRUCCIÓN

Fortalece e previne dos danos e quebra.



# RITUAL GLOSSY LOLITA

BY KÉRASTASE



O ritual definitivo para cabelos compridos com tendência a frizz, que procuram um brilho espelhado e um controlo absoluto.

A tecnologia Hydra-Glazing preenche e reforça a fibra capilar através dos benefícios dos ácidos hialurónico e glicólico.

---

 **PREOCUPAÇÃO**

Cabelo muito encrespado que necessita extra de hidratação e cuidado.

 **CLIENTA**

Mulher, 20 - 25 anos, com cabelo com tendência a frizz.

 **GESTO EXPERT**

Combinação única da tecnologia fusio-dose aplicado junto com a máscara.

---

**25**min

# RITUAL EXPERT

# PASSO A PASSO



BACKBAR



**BAIN HYDRA-GLAZE**  
Para cabelo com  
tendência a frizz.

ou



**BAIN CRÈME HYDRA-GLAZE**  
Para cabelo  
muito encrespado.

**1** LAVAR



**CONCENTRÉ NUTRITIVE  
+ BOOSTER BRILLANCE  
OU ANTI-FRIZZ**  
(Depende da necessidade da cliente)



+



**INSTA  
GLAZE**  
Para cabelo com  
tendência a frizz.

ou



**MASQUE CRÈME  
HYDRA-GLAZE**  
Para cabelo  
muito encrespado.



ENXAGUAR



**2** TRATAR POR CAMADAS



STYLING



**ANTI-FRIZZ  
GLAZE MILK**  
Para cabelo com  
tendência a frizz.

ou



SECAR OU FAZER  
O STYLING  
COMO DESEJAR



**FRIZZ-GLAZE  
CREAM**  
Para cabelo  
muito encrespado.

**3** TEXTURIZAR I



**GLAZE DROPS**



**LE PARFUM**

**4** TEXTURIZAR II

**5** PERFUMAR



PRODUTO ESTRELA  
CUIDADO PARA CASA



cabelo glossy  
**4** dias  
anti-frizz\*

**+87%**  
suavidade\*

\*Teste de consumidor, 104 consumidoras após a aplicação de Bain + Fondant + Oil.

# RITUAL GENESIS

BY KÉRASTASE

Um protocolo de luxo concebido para cabelos enfraquecidos com tendência à queda por quebra. Um ritual de três passos — lavar, tratar e texturizar — que utiliza a poderosa gama Genesis.

Enriquecido com Aminexil, extrato de raiz de gengibre e cafeína, reforça a fibra e fixa o cabelo desde a raiz.

---

 **PREOCUPAÇÃO**

Queda de cabelo e sensação de debilidade capilar.

 **CLIENTA**

Mulher, 35 - 45 anos, com cabelo frágil e debilitado.

 **GESTO EXPERT**

Aplicar o sérum na zona do tocador, antes de iniciar a secagem.

---

**25**min



# RITUAL EXPERT

# PASSO A PASSO



BACKBAR



BAIN  
HYDRA-GLAZE

ou



BAIN CRÈME  
HYDRA-GLAZE

ENXAGUAR



1 LAVAR

SEM ENXAGUAR



CONCENTRÉ GENESIS  
+ BOOSTER  
(Depende da  
necessidade da cliente)

+



FONDANT  
RENFORCATEUR

ou



MASQUE  
RECONSTITUANT



ENXAGUAR



2 TRATAR POR CAMADAS



STYLING



CURES  
ANTI-CHUTE

ó



SERUM ANTI-CHUTE  
FORTIFIANT

3 TEXTURIZAR I



DÉFENSE  
THERMIQUE

SECAR OU FAZER  
O STYLING  
COMO DESEJAR



4 TEXTURIZAR II



PRODUTO ESTRELA  
CUIDADO PARA CASA

-84%  
queda\*



-98%  
quebra\*\*



\*Estudo clínico em 99 pessoas após 6 semanas de utilização. \*\*Teste instrumental após a aplicação de Bain Hydra-Fortifiant + Fondant + Sérum Arginine.

Após processos químicos, como descolorações ou permanentes, o cabelo torna-se poroso e acumula cálcio, ficando baço e quebradiço.

O ritual Première interrompe este ciclo, revertendo os danos de forma drástica. Com ácido cítrico e glicina, repara as ligações estruturais do cabelo.

---

 **PREOCUPAÇÃO**

Cabelo danificado e com as pontas debilitadas.

 **CLIENTA**

Mulher, 35 - 45 anos, com cabelo danificado e com pontas duplas.

 **GESTO EXPERT**

Efeito camada, ao combinar o pré-champô e o champô para ativar o efeito descalcificante.

---

**25**min

RITUAL PREMIÈRE  
BY KÉRASTASE



# RITUAL EXPERT

# PASSO A PASSO



BACKBAR



**CONCENTRÉ DÉCALCIFIANT ULTRA-RÉPARATEUR**

ou



**BAIN DÉCALCIFIANT RÉPARATEUR**  
Aplicar nos comprimentos e pontas e levar a espuma ao couro cabeludo



**1** LAVAR



**FONDANT RENFORCATEUR**



SEM ENXAGUAR



**2** TRATAR POR CAPAS



**MASQUE FILLER RÉPARATEUR**



ENXAGUAR



STYLING



**SÉRUM FILLER FONDAMENTAL**

SECAR OU FAZER O STYLING COMO DESEJAR



**3** TEXTURIZAR I



**HUILE GLOSS RÉPARATRICE**  
Para cabelo muito encrespado

**4** TEXTURIZAR II



PRODUTO ESTRELA  
CUIDADO PARA CASA

-98%  
quebra\*



\*Teste instrumental após 6 aplicações de Première Concentré + Bain + Masque.

# RITUAL CHRONOLOGISTE BY KÉRASTASE



Mergulhe na fusão entre a ciência mais sofisticada e o prazer sensorial mais requintado. Após 7 anos de investigação, Kérastase apresenta a sua criação mais eficiente e sensorial, reservada exclusivamente aos salões mais prestigiados.

Uma máscara negra de exceção, enriquecida com pérolas negras de última geração que encapsulam os ativos mais potentes do cuidado da pele: algas Ochrophyta e, pela primeira vez no cuidado capilar, Pro-Xylane.

---

## **PREOCUPAÇÃO**

Sinais de envelhecimento capilar:  
Secura, opacidade, falta de volume,  
perda de densidade e encrespamento.

## **CLIENTA**

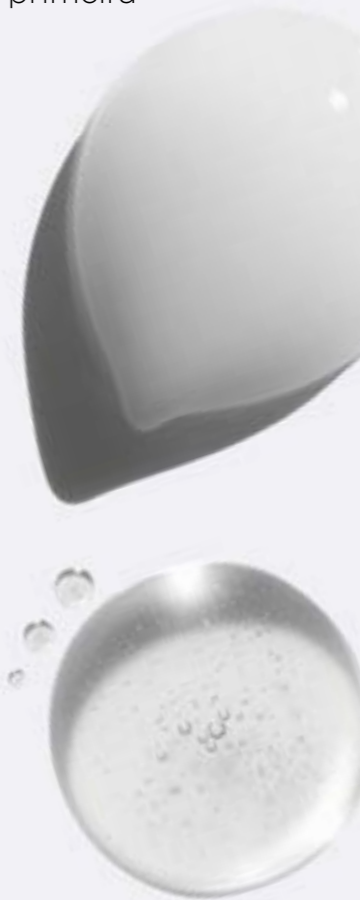
Mulher, 45 - 55 anos, com cabelo maduro,  
opaco, seco e com pouca densidade.

## **GESTO EXPERT**

Massagem diferenciadora com as  
ferramentas e combinação da  
máscara + pérolas.

---

# 60<sub>min</sub>



# RITUAL EXPERT

# PASSO A PASSO



BACKBAR



**BAIN RÉGÉNÉRANT**



**MASQUE INTENSE RÉGÉNÉRANT**

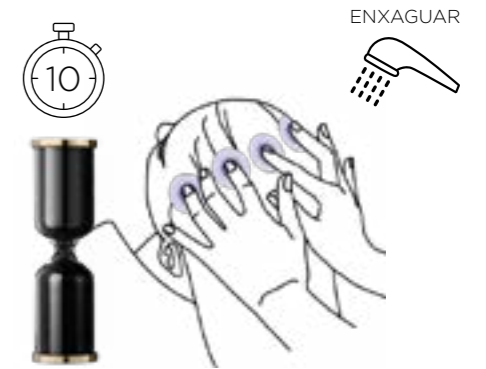
ou

**RITUEL NOIR RÉGÉNÉRANT**

**1** LAVAR



Utilize a ferramenta de massagem capilar nos pontos de acupressão.



Inverta a ampulheta.  
Realize a massagem na seguinte ordem:  
Stroking, effleurage 1, effleurage 2, petrissage & shiatsu.

**2** TRATAR POR CAPAS



STYLING



**SÉRUM CAPILAR REJUVENESCEDOR DE NOITE**

**3** TEXTURIZAR I



**L'HUILE DE PARFUM**

**4** TEXTURIZAR II



PRODUTO ESTRELA  
CUIDADO PARA CASA

+32%  
brilho\*



+92%  
força\*

\*Teste instrumental após 1 aplicação do Sérum Capilar Rejuvenecedor de Noite.



**“PARA ALCANÇAR UMA BELEZA  
SUBLIME, SÃO NECESSÁRIOS  
PRODUTOS DE EXCEÇÃO QUE  
RESPONDAM COM PRECISÃO  
AO TIPO DE CABELO E ÀS  
PREOCUPAÇÕES DE CADA  
CLIENTE. KÉRASTASE OFERECE  
O CUIDADO MAGISTRAL QUE  
ENALTECE O TALENTO DO  
ESTILISTA.”**

**HOVIG ETOYAN,**  
*EMBAIXADOR PROFISSIONAL GLOBAL.*

# CUIDADO EXPERT PARA CASA

FAVORITOS DOS PROFISSIONAIS



## GENESIS SERUM

Fortalece a fibra para uma resiliência extrema. Com 1,5% de Aminexil para melhorar a fixação da fibra e a vitalidade do couro cabeludo.

Proporciona **-98%** de quebra e **-84%** de queda.



## 8H MAGIC NIGHT SERUM

Um bain de nutrição noturna que atua enquanto descansa. Funde-se imediatamente, deixando o cabelo sedoso, flexível e protegido para o dia seguinte.

Proporciona **+85%** de nutrição e **+58%** de suavidade.



## ELIXIR ULTIME OIL

Enriquecido com Camélia Silvestre e óleo de Marula. Um brilho inesquecível e uma nutrição instantânea que envolve a fibra num escudo de proteção. Frasco recarregável.

Proporciona **+100%** de brilho e **+70%** de suavidade.







Paris, presentación marca Kérastase, 1964.

Cada dia, em cada gesto, em cada cabelo que transforma, não cria apenas beleza: desperta a confiança, eleva olhares que lembra a cada mulher a força que leva dentro de si.

Graças às suas mãos, à sua arte e à sua paixão, milhares de mulheres não saem do salão apenas com um cabelo único. Saem a sentir-se mais seguras, empoderadas, mais elas mesmas.

Porque ser Kérastase não é só um resultado, é uma emoção que cada profissional torna possível dia após dia.



**K**