



NOUVEAU
PREMIÈRE
 ACIDE CITRIQUE + GLYCINE

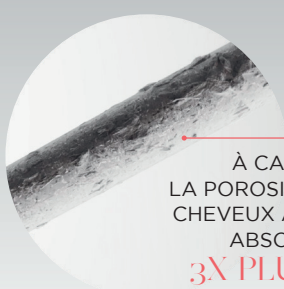
RECRÉE 99% DE LA FORCE ORIGINELLE DU CHEVEU*

SOIN CAPILLAIRE RÉPARATEUR À DOUBLE ACTION

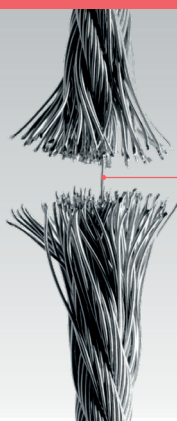
- ÉLIMINE L'EXCÈS DE CALCIUM
- RECONSTRUIT LES LIAISONS INTERNES DE LA FIBRE

DÉCOUVREZ LE CHEVEU DANS SON ÉTAT PREMIER

LES EFFETS DU **CALCIUM** DANS L'EAU SUR LA FIBRE DU CHEVEU



À CAUSE DE LA POROSITÉ, LES CHEVEUX ABÎMÉS ABSORBENT **3X PLUS DE CALCIUM**



CREATION D'UNE **OVERDOSE** DE CALCIUM

>4000PPM VS 500-3000PPM DE CHEVEUX SAINS

À L'INTÉRIEUR

LE CALCIUM S'INFILTRE ENTRE LES CHAÎNES DE KÉRATINE ET ROMPT LEURS LIENS, CE QUI FRAGILISE LE CHEVEU.

À L'EXTÉRIEUR

L'ACCUMULATION DE CALCIUM SUR LES ÉCAILLES REND LES CHEVEUX RIGIDES, RAIDES ET CASSANTS.

L'EXPÉRIENCE **PREMIÈRE**

LE PROTOCOLE EN SALON



EXCLUSIVITÉ SALON

LA ROUTINE À LA MAISON



PRODUIT STAR

LA TECHNOLOGIE DERRIÈRE **PREMIÈRE**

8% D'ACIDES PURS

[CONCENTRATION D'ACIDES]

DÉCALCIFIE

3% D'ACIDE CITRIQUE

CET ACIDE ORGANIQUE AGIT DU CŒUR À LA SURFACE POUR ÉLIMINER EN PROFONDEUR L'EXCÈS DE CALCIUM, NEUTRALISANT L'ASPECT TERNE ET LA RIGIDITÉ



RÉPARATION

5% GLYCINE

UNE FOIS LE CALCIUM ÉLIMINÉ, CET ACIDE AMINÉ PÉNÈTRE DANS LA PARTIE INTERNE DU CHEVEU POUR RECONNECTER LES LIAISONS BRISÉES ENTRE LES FIBRES DE KÉRATINE, RÉDUISANT AINSI LA CASSE DE FAÇON REMARQUABLE.

COMBLER

PEPTIDE

CHAÎNE D'ACIDES AMINÉS QUI COMBLE LA SURFACE DU CHEVEU DE MATIÈRE.

*TEST INSTRUMENTAL APRÈS 6 UTILISATIONS DU CONCENTRÉ + BAIN + FONDANT / MASQUE PREMIÈRE.

LE DIAGNOSTIC GESTUEL : LE NIVEAU DE RÉSISTANCE



D'ABORD SUR CHEVEUX SECS

PRENEZ UN CHEVEU SUR LE DESSUS. TOURNEZ-LE AUTOUR DE VOTRE DOIGT ET ÉTIREZ-LE. LES CHEVEUX ABÎMÉS SE CASSENT SOUS L'EFFET DU STRESS.



PUIS SUR CHEVEUX MOUILLÉS POUR ÊTRE PLUS PRÉCIS

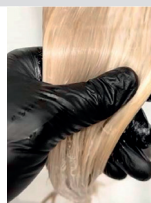
RÉPÉTEZ LE PROCESSUS. LES CHEVEUX ABÎMÉS SONT TRÈS POREUX ET TRÈS ÉLASTIQUES LORSQU'ILS SONT MOUILLÉS.

LE PROTOCOLE PREMIÈRE EN SALON LE JOUR DE LA DÉCOLORATION

1. DÉCALCIFIE & RÉPARE EN PROFONDEUR



5'



TONER



BAIN DÉCALCIFIAN
RÉPARATEUR

CONCENTRÉ DÉCALCIFIAN
ULTRA-RÉPARATEUR + BAIN
DÉCALCIFIAN RÉPARATEUR

APPLIQUER LE CONCENTRÉ SUR LES CHEVEUX ESSORÉS ET APRÈS 5 MINUTES APPLIQUER LE BAIN EN SUPERPOSITION, LAVER ET RINCER

LAVER ET RINCER

2. DÉCALCIFIE & RÉPARE EN SURFACE



10'

CONCENTRÉE LIQUIDE
RESURFAÇANT+ MASQUE
RESTRUCTURANT ANTI-CASSE

APPLIQUER 15 À 25 ML MÊCHE PAR MÊCHE SUR LES LONGUEURS À L'AIDE D'UN PINCEAU. MASSER LES LONGUEURS. APPLIQUER LE MASQUE EN SUPERPOSITION. LAISSER IMPRÉGNER 10 MINUTES ET RINCER.

3. FINITION



SÉRUM
RÉPARATEUR
FONDAMENTAL

APPLIQUER SUR LES CHEVEUX ESSORÉS. COIFFER COMME DÉSIRÉ



HUILE
GLOSS
RÉPARATRICE

APPLIQUER SUR LES LONGUEURS, JUSQU'ÀUX POINTES SUR CHEVEUX HUMIDES OU SECS

LE PROTOCOLE PREMIÈRE EN SALON ENTRE DEUX SERVICES

1. DÉCALCIFIE & RÉPARE EN PROFONDEUR



5'

CONCENTRÉ DÉCALCIFIAN
ULTRA-RÉPARATEUR +
BAIN DÉCALCIFIAN RÉPARATEUR

APPLIQUER LE CONCENTRÉ SUR LES CHEVEUX ESSORÉS ET APRÈS 5 MINUTES APPLIQUER LE BAIN EN SUPERPOSITION, LAVER ET RINCER

2. DÉCALCIFIE & RÉPARE EN SURFACE



10'

CONCENTRÉE LIQUIDE RESURFAÇANT+
MASQUE RESTRUCTURANT ANTI-CASSE

APPLIQUER 15 À 25 ML MÊCHE PAR MÊCHE SUR LES LONGUEURS À L'AIDE D'UN PINCEAU. MASSER LES LONGUEURS. APPLIQUER LE MASQUE EN SUPERPOSITION. LAISSER IMPRÉGNER 10 MINUTES ET RINCER.

3. FINITION



SÉRUM RÉPARATEUR
FONDAMENTAL

APPLIQUER SUR LES CHEVEUX ESSORÉS. COIFFER COMME DÉSIRÉ



HUILE GLOSS
RÉPARATRICE

APPLIQUER SUR LES LONGUEURS, JUSQU'ÀUX POINTES SUR CHEVEUX HUMIDES OU SECS

GAMMES ADAPTÉES POUR TOUT TYPE DE CHEVEUX ABÎMÉS

TOUS DOMMAGES (TECHNIQUE, MÉCANIQUE, THERMIQUE)

PREMIÈRE



CHEVEUX ABÎMÉS
TOUS TYPES DE DOMMAGES

DÉCALCIFIE & RECONSTRUIT LES
LIAISONS DE KÉRATINE

SOIN & ENTRETIEN COULEUR

CHROMA ABSOLU



TOUS CHEVEUX
COLORÉS

INTENSITÉ &
BRILLANCE DE LA
COULEUR

BLOND ABSOLU



CHEVEUX BLONDS
& DÉCOLORÉS

NEUTRALISATION
DES REFLETS
CUIVRÉS

DOMMAGES PAR SERVICES TECHNIQUES

RESISTANCE



CHEVEUX ABÎMÉS
ÉROSION 1-2



CHEVEUX TRÈS ABÎMÉS
ÉROSION 3-4

CHEVEUX
REVITALISÉS LISSES,
ET BRILLANTS

