



Únete a nosotros en Twitter
[@DellAyudaPro](https://twitter.com/DellAyudaPro)

Linux Enterprise

Configuraciones de red

31 de Mayo 2018 – 09:30 UTC (GMT) -5

¡Bienvenidos!

Jorluis Perales – Soporte Técnico LATAM



Ponentes



Jorluis Perales

Enterprise Tech Support Engineer
LFCS | LFCE | CLP 12 | Linux+ |
LPIC-1 | CLA 11

Dell EMC | Global Support and Deployment
jorluis.perales@dell.com

Notas orientativas



Este webcast durará un máximo de una hora y puede ser grabado.



Los micrófonos de los participantes están deshabilitados. Para cualquier pregunta, por favor, usen la ventana de chat.



Enlaces a artículos técnicos relacionados.



Enlaces a vídeos técnicos relacionados.



Al final de la sesión se podrá descargar la presentación en esta misma ventana.



Si está experimentando problemas durante el webcast, use el botón de Ayuda en la esquina superior derecha.

Contenido

Crear una interfaz VLAN

Crear una interfaz teamed

Crear un Bridge

Contenido

Configuraciones de IPV4

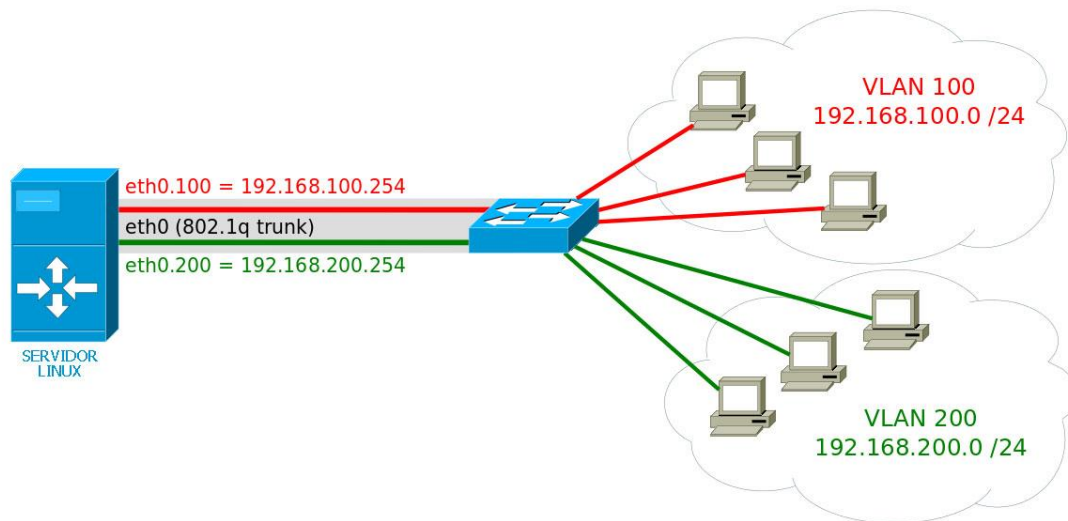
Resolución de DNS

Rutas de red estáticas

Crear una interfaz VLAN

Crear una interfaz VLAN

- Las VLAN son dominios de broadcast aislados que se ejecutan en una única red física. Le permiten segmentar una red local y también "estirar" una LAN en múltiples ubicaciones físicas. La mayoría de las empresas implementa esto en su entorno de conmutación de red, pero en algunos casos, las VLAN etiquetadas llegan a su servidor.

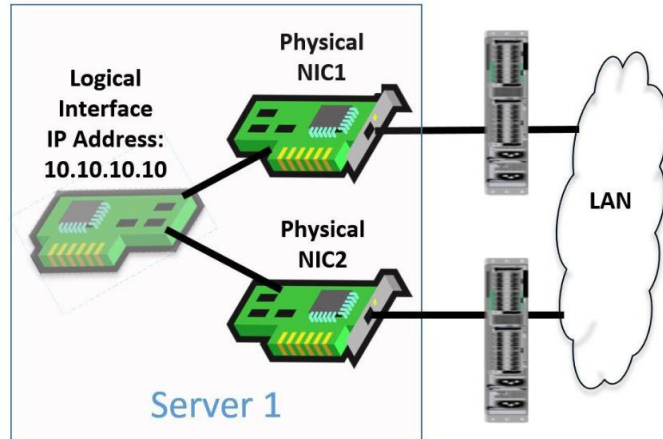


Crear una interfaz
teamed



Crear una interfaz teamed

Interface teaming, interface bonding y link aggregation son todos iguales. Ya se implementó en el kernel por medio del driver del bonding. El driver del team proporciona un mecanismo diferente (desde bonding) para unir múltiples interfaces de red en una única lógica.

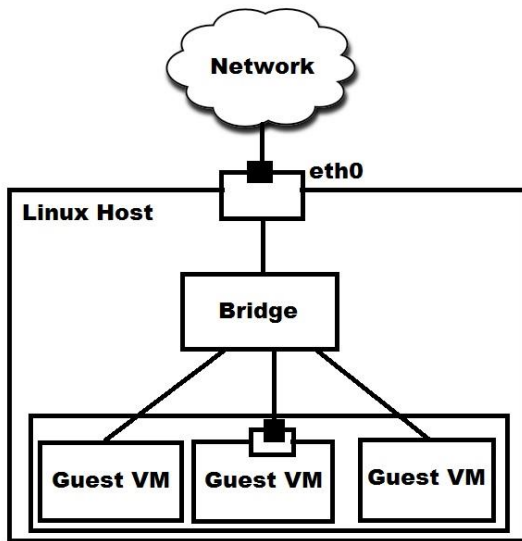


Crear un Bridge



Crear un Bridge

Un Bridge es un dispositivo lógico que reenvía el tráfico entre las interfaces físicas conectadas en función de las direcciones MAC. Este tipo de bridge se puede usar para emular un bridge de hardware en aplicaciones de virtualización, como KVM, para compartir el NIC con múltiples NIC virtuales.



Siguientes pasos y recursos

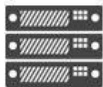
Siguientes pasos

1. Verificar la documentación
 - linux.dell.com
 - [Instalación](#) (vídeo)
2. Crear una maquina virtual y poner en practica lo aprendido en clase.

Dell EMC Soporte: Recursos y Contactos

Dell.es/soporte - Recursos en línea

El sitio de soporte de Dell pone a su disposición los recursos necesarios para encontrar soluciones y respuestas a sus preguntas.



[PowerEdge KB](#)



[Technical Guides](#)



[F.A.Q.](#)



[PowerVault KB](#)

Dell SupportAssist – Agente de monitorización



SupportAssist Enterprise es una aplicación que sirve para detectar problemas de forma proactiva en sus sistemas. Además de facilitar información sobre el estado de sus servidores Dell, dispositivos de almacenamiento de red...

[...Visite nuestro artículo sobre SupportAssist Enterprise](#)

Dell TechDirect - Portal de incidentes en línea



Con un dashboard intuitivo, sistema de entradas de incidencias, centro de mensajes, reportes y certificaciones para auto aprovisionamiento de piezas.

[Ir a TechDirect.com para comenzar](#)

Contactando con Dell Technical Support



[Twitter](#)

Preguntas, solicitud de ayuda, contacte con nosotros a través de [@DellAyudaPro](#) para clientes empresariales.



[Email](#)

Si no es crítico, envíenos un email. Le contactaremos durante las próximas 24 horas.



[Dell Community forum](#)

Únase a la conversación. Descubra nuestros foros, grupos y otros recursos.